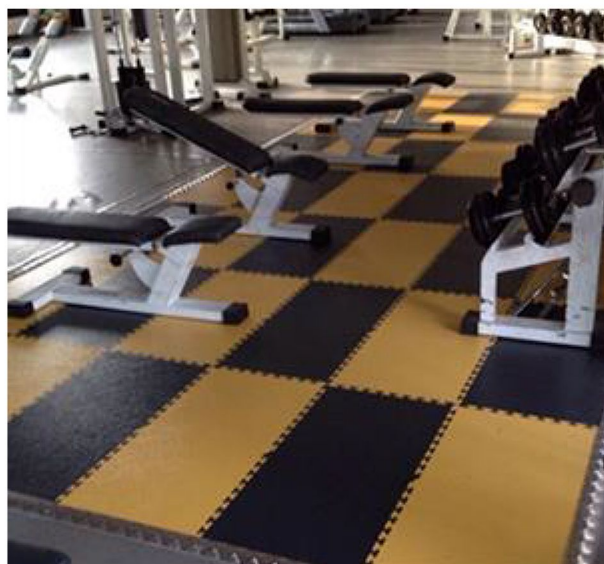




di Angelo Cannavò & C. s.n.c.

Arredi Sacri - Parrocchie
Asilo Nido - Scuola dell'Infanzia
Arredo Urbano - Giochi per esterni

Via dei Sanguinelli, 52
95121 CATANIA - Tel. e Fax 095 578693
effecsnc@tiscali.it
Cod. Fisc. e P. IVA: 0412786 087 4



Catalogo: **Arredi e giochi per esterni**
Categoria: **Pavimentazioni (antitrauma)**
Codice: **EP33041**

Descrizione:

Pavimento in piastrelle autobloccanti.
Lo strato d'usura è composto per la versione granigliata, da una miscela ottenuta dalla macinazione di una massa di PVC rigido, distribuita e legata per fusione termica ad un substrato di PVC omogeneo plastificato che ne forma il supporto; nella versione tinta unita, da uno strato d'usura realizzato con resine viniliche riciclabili, elastomeri, plastificanti primari e cariche minerali inerti.

È a posa libera, estremamente semplice e sicura.
Come tutti i pavimenti vinilici, può essere soggetto alle impronte scure provocate da pneumatici o da qualsiasi tipo di ruote, piedini, ecc. in gomma.
Effettuare la posa ad una temperatura ambiente di almeno 18°C, mantenendo tale condizione nelle 24 ore precedenti e successive all'installazione.

Resistenza al fuoco: CE classe Bfl-s1
Scivolosità: Classe DS/R9 (granigliato) - Classe R9 (unito)
Impronta residua: EN 433 0,04 mm
Resistenza alla luce: 6-7 Scala dei Blu
Durezza shore A: 94 (DIN 53505)
Resistenza all'usura: EN 660-2 2,0/1,5 mm³
Resistenza agli agenti chimici: buona agli olii, ai grassi, ai detergenti e alla maggior parte degli alcali e acidi diluiti.

Piastre 960 x 480 mm - Taglio Puzzle
Spessore 3 - 4 - 5 - 6 mm.

Note:

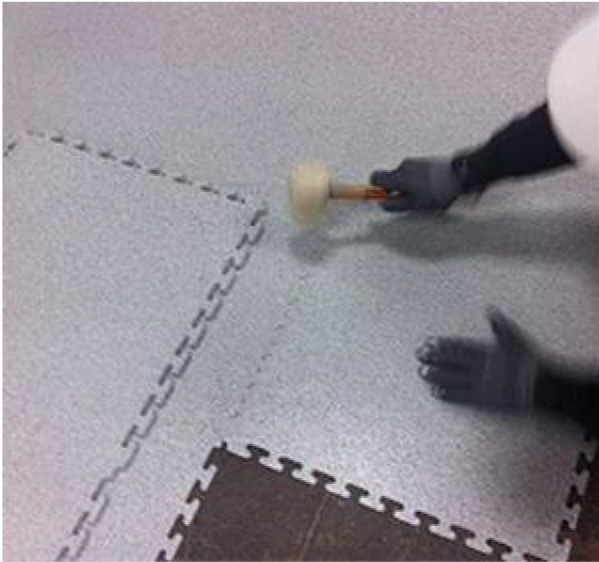
Per ampie superfici si consiglia di contattare il nostro ufficio tecnico. Colori da campionario: minimo 15 scatole per colore.



Arredi Sacri - Parrocchie
Asilo Nido - Scuola dell'Infanzia
Arredo Urbano - Giochi per esterni
Via dei Sanguinelli, 52
95121 CATANIA - Tel. e Fax 095 578693
effecsnc@tiscali.it
Cod. Fisc. e P. IVA: 0412786 087 4

di Angelo Cannavò & C. s.n.c.

Allegati:



COLORI UNITI



Cod. 21



Cod. 931



Cod. 34



Cod. 32

COLORI GRANIGLIATI



Cod. 401



Cod. 406



Cod. 400



Cod. 404